

SLIPGUIDEN

FÖR ETT PERFEKT
SLIPRESULTAT



SCANMASKIN
MACHINES-MINERALS-KNOW-HOW



INNEHÅLL

MASKINER

Slipmaskiner	4
Industridammsugare	10
Ytfräsar	12
Mattstripper	15
Bläster	16
Glättare	17

VERKTYG

Rivverktyg & Träverktyg	18
Betongslipverktyg	20
Poleringsverktyg	24
Kemikalier	27

SLIPGUIDE

World Series Floor - Grundsteg	30
World Series Floor - Hög finish	32
World Series Floor - Väldigt hög finish	32
World Series Floor - Matt finish	34
Slipning av granit, marmor och natursten	34
Sliptechnik	35
Broar, garage och parkeringsdäck	36
Trägolv	37
Borttagning av gammal golvbeläggning	38

SCAN COMBIFLEX 330

516000 SCAN COMBIFLEX 330 230 V 1-FAS | 516055 SCAN COMBIFLEX 330 400 V 3-FAS | 516500 SCAN COMBIFLEX 330RS 230 V 1-FAS
516503 SCAN COMBIFLEX 330RS 230 V 1-PHASE | 516505 SCAN COMBIFLEX 330 RS 400 V 3-FAS

Scan Combiflex 330 (SC 330) är en kraftfull och lättkörd slipmaskin. Det är en av de mest mångsidiga maskinerna på marknaden. Slipskivan som är 330 mm är effektiv vid slipning av mindre ytor, borttagning av tuffa beläggningar och fungerar även mycket fint vid förarbeten. Med ett enkelt handgrepp kan SC 330 även göras om till en kantslip som går att justera för slipning i två olika riktningar.

Slipskivan kan utrustas med 3, 6 eller 9 stycken av våra metall eller plastbundna diamanterverktyg. Detta innebär att maskinen kan skära mer aggressivt vid behov, eller slipa mjuka ytor genom att sprida ut tyngden över ett större antal verktyg. Sandpapper och poleringsverktyget ScanPad Dancers kan också med lätthet användas. Maskinen kan även delas i två delar för en enkel och smidig transport.

SC 330 går att få i modellen RS med justerbar hastighet för att kunna anpassa hastigheten efter typ av underlag.

TEKNISK DATA

	SCAN COMBIFLEX 330 1-FAS 110-120 V, MAX 20 AMP		SCAN COMBIFLEX 330 RS 1-FAS 110-120 V, MAX 15 AMP	
Spänning:	110-120 V 1~	220-240 V 1~	110-120 V 1~	220-240 V 1~
Motoreffekt:	1,5 kW	1,5 kW	1,1 kW	1,5 kW
Ström:	20 Amp.	10 Amp	15 Amp	10 Amp.
Frekvens:	60 Hz	50 Hz	60 Hz	50 Hz
Varvtal:	750/min	600/min	150-400/min	250-750/min
Slipskivor:	1 x 330 mm	1 x 330 mm	1 x 330 mm	1 x 330 mm
Slipbredd:	330 mm	330 mm	330 mm	330 mm
Vikt:	65 kg	65 kg	70 kg	70 kg
Övrigt:	CE-märkt	CE-märkt	CE-märkt	CE-märkt
	3-FAS 220-240 V, 10 AMP		3-FAS 220-240 V, 10 AMP	
Spänning:	400 V 3~		400 V 3~	
Motoreffekt:	4 kW		4 kW	
Ström:	16 Amp		16 Amp	
Frekvens:	50-60 Hz		50-60 Hz	
Varvtal:	1430/min		250-1500/min	
Slipskivor:	1 x 330 mm		1 x 330 mm	
Slipbredd:	330 mm		330 mm	
Vikt:	65 kg		70 kg	
Övrigt:	CE-märkt		CE-märkt	
Rekommenderad dammsugare:	Scan Dust 2900		Scan Dust 2900	



SCANMASKIN 18

524580 SCANMASKIN 18 110 V 1-FAS | 524518 SCANMASKIN 18 230 V 1-FAS

Scanmaskin 18 är en effektiv och allsidig maskin som du med fördel kan använda vid slipning av både trä och betonggolv. Med Scanmaskin 18 kan du slipa och jämna till gamla, målade och skadade trägolv såväl som nya och den fungerar lika väl vid slipning av plankgolv som parkettgolv. En maskin som fungerar mycket bra för både aggressiv slipning och finslipning av betong och natursten, men även vid borttagning av beläggningar.

Scanmaskin 18 är tack vare sin storlek en mycket smidig maskin som du med lätthet kommer nära intill väggen med. Den är även utrustad med justerbar hastighet för att alltid kunna anpassa hastigheten efter typen av underlag. Justerbar hastighet är ofta avgörande vid just slipning av trägolv.

Det finns ett stort antal verktyg och sandpapper i olika grovlekar som enkelt monteras på maskinen med kardborrefästen eller våra anpassade ScanOn-skivor.

ScanOn-skivorna möjliggör enkel och snabb hantering vid byte eller montering av verktyg. Med ett enkelt handslag förs verktygen ner i anpassade skåror där de med en lättare tryckning förs på plats. För enkel och smidig transport kan Scanmaskin 18 enkelt delas i 2 delar.

TEKNISK DATA

Tillgänglig i två utföranden: 110-120 V, max 15 Amp eller 220-240 V, 12 Amp.

Spänning:	110-120 V 1~	220-240 V 1~
Motoreffekt:	1,1 kW	2,2 kW
Ström:	15 Amp	12 Amp
Frekvens:	50-60 Hz	50-60 Hz
Varvtal:	200-500/min	300-750/min
Slipskivor:	3 x 160 mm	3 x 160 mm
Slipbredd:	450 mm	450 mm
Vikt:	95 kg (slipenhet 65 kg + handtag 30 kg)	95 kg (slipenhet 65 kg + handtag 30 kg)
Övrigt:	CE-märkt	CE-märkt
Rekommenderad dammsugare:	Scan Dust 2900	Scan Dust 2900



SCAN COMBIFLEX 450

524510 SCAN COMBIFLEX 450 230 V 1-FAS | 524511 SCANCOMBIFLEX 450 110 V 1-FAS

Scan Combiflex 450 (SC 450) är en golvslipningsmaskin som kombinerar det lilla formatet med en stor slipkraft och hög effektivitet. En mångsidig slipmaskin för både aggressiv slipning och finslipning av framförallt betong och natursten. Den är dessutom mycket effektiv vid borttagning av föroreningar och beläggningar, så som färg och mattrester.

SC 450 är en flexibel och lättanvänd slipmaskin som lämpar sig såväl som för uthyrningsverksamhet som mindre till medelstora renoveringsprojekt. Trots sin lätta vikt är SC 450 mycket robust med en stabil konstruktion helt i stål, vilket gör den mycket stryktålig och stadig att köra. Konstruktionen med fjäderstålsskivor minskar vibrationerna och gör maskinen mycket följsam för ojämnheter i golvytan.

TEKNISK DATA

Tillgänglig i två utföranden: 110 V - 20 Amp och 230 V - 12 Amp.

Spänning:	110-120 V 1~	230 V 1~
Motoreffekt:	1,5 kW	2,2 kW
Ström:	20 Amp	12 Amp
Frekvens:	60 Hz	50 Hz
Varvtal:	875/min	730/min
Slipskivor:	3 x 160 mm	3 x 160 mm
Slipbredd:	450 mm	450 mm
Vikt:	90 kg	100 kg
Övrigt:	CE-märkt	CE-märkt
Rekommenderad dammsugare:	Scan Dust 2900	Scan Dust 2900



SCAN COMBIFLEX 450NS

524502 SCAN COMBIFLEX 450NS 230 V 1-FAS

Scan Combiflex 450 NS (SC 450 NS) kombinerar även denna det lilla formatet med stor slipkraft och hög effektivitet. Som standard är SC 450 NS utrustad med en vattentank för våtslipning vilket gör att maskinen lämpar sig väl för slipning av exempelvis terazzo och behovet av en extern vattenkälla elimineras.

SC 450 NS är flexibel och lättanvänd och lämpar sig väl för både uthyrningsverksamhet och mindre till medelstora renoveringsprojekt. SC 450 NS är även utrustad med hastighetskontroll vilket ofta är avgörande vid vissa typer av slipning och polering men även vid rivning av golvbeläggning.

Konstruktionen hos SC 450 NS är mycket robust och stabil och helt gjord i stål vilket gör den mycket tålig och stadig att köra. Vår konstruktion med fjäderstålsskivor minskar vibrationerna och gör maskinen mycket följsam för ojämnheter i golvytan.

TEKNISK DATA

Spänning:	230 V 1~
Motoreffekt:	2,2 kW
Ström:	12 Amp
Frekvens:	50-60 Hz
Varvtal:	500-1050/min
Slipskivor:	3 x 160 mm
Slipbredd:	450 mm
Vikt:	125 kg
Övrigt:	CE-märkt
Vattentank:	18 liter
Rekommenderad dammsugare:	Scan Dust 2900



SCAN COMBIFLEX 500i

530000 SCAN COMBIFLEX 500i 400 V 3-FAS

Scan Combiflex 500i (SC 500i) är en högeffektiv maskin kontra dess kompakta storlek. Maskinen håller en mycket hög driftsäkerhet och är lätt att komma igång att arbeta med och enkel för operatören att manövrera.

Det är en robust och stark maskin som med fördel används vid slipning av betong och sten. Den lämpar sig även väl vid sanering och borttagning av beläggningar och föroreningar från golvytan.

Till SC 500i finns det ett stort urval av slip- och rivverktyg för skiftande underlag och förhållanden. Maskinen är helt byggd i stål utan några ömtåliga plastdetaljer. Vår konstruktion med fjäderstålskivor minskar vibrationerna och gör maskinen mycket följsam för ojämnheter i golvytan. Denna konstruktion ger en trygg maskin utan stopp och med lågt underhåll.

TEKNISK DATA

Spänning:	400 V 3~
Motoreffekt:	4 kW
Ström:	16 Amp
Frekvens:	50-60 Hz
Varvtal:	950/min
Slipskivor:	3 x 160 mm
Slipbredd:	500 mm
Vikt:	150 kg
Övrigt:	CE-märkt
Rekommenderad dammsugare:	Scan Dust 3600



SCAN COMBIFLEX 500PD

530502 SCAN COMBIFLEX 500PD 230 V 1- FAS | 530500 SCAN COMBIFLEX 500PD 400 V 3- FAS

Scan Combiflex 500 PD (SC 500 PD) är utrustad med en inbyggd vattentank för våtslipning och tar därmed bort behovet av en extern vattenkälla. SC 500 PD är en mycket effektiv och stark maskin för slipning av betong, sten och terrazzo. Den används även med fördel vid borttagning av beläggningar och föroreningar från golvytan.

Till SC 500 PD finns det ett stort urval av slip, polering, rivverktyg och sandpapper för skiftande underlag och förhållanden. SC 500 PD är byggd helt i stål utan några ömtåliga plastdetaljer. Konstruktionen med fjäderstålskivor minskar vibrationerna och gör maskinen mycket följsam för ojämnheter i golvytan. Denna konstruktion ger en hög driftsäkerhet utan stopp och med lågt underhåll.

Som standard är SC 500 PD utrustad med justerbar hastighet, detta för att maskinen ska fungera mycket bra vid alla typer av underlag, så som betong, sten och terrazzo.

TEKNISK DATA

	STANDARD	1-FAS
Spänning:	400 V 3~	230 V 1~
Motoreffekt:	4 kW	4 kW
Ström:	16 Amp.	30 Amp.
Frekvens:	50-60 Hz	50-60 Hz
Varvtal:	250-1150/min	250-1150/min
Slipskivor:	3 x 160 mm	3 x 160 mm
Slipbredd:	500 mm	500 mm
Vikt:	160 kg	160 kg
Övrigt:	CE-märkt	CE-märkt
Vattentank:	18 liter	18 liter
Rekommenderad dammsugare:	Scan Dust 3600	Scan Dust 3600



SCAN COMBIFLEX 650

560003 SCAN COMBIFLEX 650 230 V 1- FAS | 560002 SCANCOMBIFLEX 650 400 V 3-FAS | 561503 SCAN COMBIFLEX 650DSP 230 V 1-FAS
561500 SCANCOMBIFLEX 650 DSP 400 V 3-FAS

Scan Combiflex 650 (SC 650) är en robust och stabil maskin helt gjord i stål. Maskinen är avsedd för både bostäder och kommersiella projekt med sin slibbredd på 650 mm. SC 650 är utrustad med vårt patenterade drivsystem för att driva sina tre sliphuvuden. Drivsystemet är konstruerat med högkvalitativa komponenter så som en dubbelsidig kuggrem i kombination med en kuggkrans. Komponenterna är omsorgsfullt utvalda för att säkerställa en hög driftsäkerhet och en hög kvalitet.

SC 650 är extremt tålig och lätt att underhålla. Den är även designad för att minska vibrations- och belastningsskador hos operatören. Med SC 650 finns även möjligheten att våtslipa genom att enkelt använda kopplingen för vattenslang.

TEKNISK DATA

	STANDARD	1-FAS
Spänning:	400 V 3~	230 V 1~
Motoreffekt:	7,5 kW	4 kW
Ström:	16 Amp	30 Amp
Frekvens:	50-60 Hz	50-60 Hz
Varvtal:	350-1100/min	350-900/min
Slipskivor:	3 x 220 mm	3 x 220 mm
Slipbredd:	650 mm	650 mm
Vikt:	320 kg	320 kg
Övrigt:	CE-märk	CE-märk
Rekommenderad dammsugare:	Scan Dust 9000 World Series	Scan Dust 9000 World Series



SCAN COMBIFLEX 650 PROPAN

560500 SCAN COMBIFLEX 650 PROPAN

Scan Combiflex 650 PROPAN (SC 650 PROPAN) är en robust och stabil maskin som är konstruerad att drivas utan krav på strömförsörjning. Den drivs till 100 % av gasol, vilket gör den mycket flexibel med många användningsområden.

Scan Combiflex 650 PROPAN är perfekt för arbeten utomhus där du har begränsad tillgång eller helt saknar elförsörjning men fungerar likväldigt vid ventilerade arbeten inomhus. För att underlätta för dig som användare och med hänsyn till eventuellt begränsad strömtillförsel är Scan Combiflex 650 Propan utrustad med en vattentank på 22 liter som binder dammet som uppstår när du arbetar. Med sin vikt och motorkraft är SC 650 PROPAN en kraftfull och effektiv maskin.

Den ergonomiska designen minskar risken för vibrations- och belastningsskador hos operatören samtidigt som maskinen kan slipa och polera i höga hastigheter. SC 650 PROPAN är även konstruerad att följa underlaget för effektiva och jämna resultat. Med sin slibbredd på 650 mm fungerar SC 650 PROPAN perfekt för både mindre jobb på hemmaplan såväl som vid de stora kommersiella jobben.

TEKNISK DATA

	EUROPA	USA
Motor:	Kawasaki FX603	Kawasaki FX603
Motoreffekt:	18 HP	18 HP
Propantank:	P11	9 kg
Varvtal:	600-960/min	600-960/min
Slipskivor:	3 x 220 mm	3 x 220 mm
Slipbredd:	650 mm	650 mm
Vikt:	382 kg	382 kg
Övrigt:	CE-märkt	CE-märkt
Vattentank:	22 liter	22 liter



GRINDING IN THE FAST LANE



World Series är en produktlinje av högkvalitativa maskiner och verktyg där framtagandet har präglats av inspiration och kunskap från hela världen. Detta premium sortiment har fokuserat på slutanvändaren och slutprodukten. Snabba resultat med effektivitet, service, kvalitet och pålitlighet i huvudfokus.

SCANMASKIN 28/32 WORLD SERIES RC

572850 SCANMASKIN 28 RC 400 V 3-FAS | 572855 SCANMASKIN 28 RC 230 V 3-FAS

583250 SCANMASKIN 32 RC 400 V 3-FAS | 583255 SCANMASKIN 32 RC 230 V 3-FAS

Scanmaskin 28 & 32 World Series RC är våra största slipmaskiner med radiostyrning. Maskinerna har ett helgjutet maskinhus vilket medför en lång hållbarhet med dammfri drift. Konstruktionen är väl genomtänkt och designad för att underlätta för service då man endast behöver lossa tre skruvar för att få tillgång till hela maskinhuset. För bättre balans och verktygsstöd är World Series maskinerna försedda med ett nytt verktygshuvud som i sin tur ger ett mer effektivt slipresultat.

Hjulen kan snabbt frikopplas vilket gör det enkelt för operatören att manövrera maskinen manuellt. Hjulen är även justerbara både fram och bak vilket gör att man på ett enkelt sätt kan öka eller minska på sliptrycket. Scanmaskin 28 & 32 World Series RC är utrustad med en användarvänlig radiostyrning och smart display. Den smarta displayen hjälper till genom hela sliprocessen och ger operatören återkoppling i realtid, radiostyrningen bidrar till en vibrationsfri och överskådlig arbetsmiljö.

Alla dessa unika fördelar gör detta till en utav marknadens snabbaste, mest effektiva och moderna slipmaskiner som minimerar antalet sliptimmar och tid för underhåll.

TEKNISK DATA

	Scanmaskin 28 World Series RC	Scanmaskin 32 World Series RC
Spänning:	230 V 3~ / 400 V 3~	200 - 240 V 3~ / 400 V 3~
Motoreffekt:	7,5 kW	11 kW
Ström:	32 Amp / 16 Amp	50 Amp / 32 Amp
Frekvens:	50 / 60 Hz	50 - 60 Hz
Varvtal:	200-800 /min	200-825/min
Slipskivor:	3 x 220 mm	3 x 280 mm
Slipbredd:	700 mm	800 mm
Vikt:	610 kg	640 kg
Vattentank	20 l	20 l
Övrigt:	CE-märkt	CE-märkt
Rekommenderad dammsugare:	Scan Dust 9000 World Series	Scan Dust 9000 World Series



SCANMASKIN 28/32 WORLD SERIES MOVE EDITION

572824 SCANMASKIN 28 MOVE EDITION 400 V 3-FAS | 572822 SCANMASKIN 28 MOVE EDITION 230 V 3-FAS

583224 SCANMASKIN 32 MOVE EDITION 400 V 3-FAS | 583222 SCANMASKIN 32 MOVE EDITION 230 V 3-FAS

move/edition

Scanmaskin MOVE/EDITION är vår mest ergonomiska golvslip, framtagen i samarbete med våra användare. Detta är en vidareutveckling av våra golvslipmaskiner i World Series sortimentet. En manuell, planetarisk golvslipmaskin med ett robust helgjutet maskinhus med överträffad hållbarhet. Konstruktionen är väl genomtänkt och designad för att underlätta för snabb och enkel service, vilket gör att du kan komma i gång med slipandet snabbare än någonsin.

Handtaget på MOVE/EDITION har två justeringspunkter samt 360 graders rotation. Det har utvecklats för optimal ergonomisk arbetsposition med ett höftstöd där man har möjlighet att sänka och höja positionen för att passa alla användare oavsett längd.

Det löstagbara framhjulet ger en minskad vikt när det tas bort och ger en förbättrad markfrigång vilket bidrar till lättare förflyttning.

Maskinen är utrustad med solida "ergo" hjul som ger upp till 40% mindre rullmotstånd.

TEKNISK DATA

	Scanmaskin 28 Move Edition	Scanmaskin 32 Move Edition
Spänning:	200-240 V 3~ / 400-480 V 3~	200-240 V 3~ / 400-480 V 3~
Motoreffekt:	7,5 kW	11 kW / 15 kW
Ström:	50 Amp / 16 Amp	50 Amp / 32 Amp
Frekvens:	50 - 60 Hz	50 - 60 Hz
Varvtal:	200-825/min	200-825/min
Slipskivor:	3 x 220 mm	3 x 280 mm
Slipbredd:	700 mm	800 mm
Vikt:	550 kg	570 kg
Vattentank:	20 l	20 l
Övrigt:	CE-märkt	CE-märkt
Rekommenderad dammsugare:	Scan Dust 9000 World series	Scan Dust 9000 World series



SCANMASKIN 32 WORLD SERIES PROPAN MOVE EDITION

583230 SCANMASKIN 32 PROPAN

move/edition

Scanmaskin 32 World Series Propan är en gasol driven slipmaskin för tillfällen när man är utan strömförsörjning. Maskinen har samma unika egenskaper som övriga slipmaskiner i World Series sortimentet. Bland annat helgjutet maskinhus, justerbart sliptryck, enkel service, välbalanserat verktygshuvud som ger det effektiva slipresultat som utmärker dessa maskiner. Maskinen är utrustad med automatisk övervakning för eventuell avstängning om syrenivån är för låg. Kawasaki motorn kan drivas med både flytande gasol eller propangas.

TEKNISK DATA

Motor:	Kawasaki LX900 (TRUFLOW LPG Fuel Systems)
Motoreffekt:	30 HP
Propantank:	9 kg
Vattentank:	20 liter
Varvtal:	300-575/min
Slipskivor:	3 x 300 mm
Slipbredd:	800 mm
Vikt:	600 kg
Vattentank:	20 l
Övrigt:	CE-märkt



SCAN DUST 2900

729000 SCAN DUST 2900

Scan Dust 2900 är ett mycket bra alternativ för våra mindre maskiner, från Scanmaskin 18 och upp till 450 NS. Scan Dust 2900 är en mångsidig och mycket effektiv industridammsugare, känd för sin höga driftsäkerhet och prestanda. Den cylindriska designen fungerar som föravskiljare, där de tunga partiklarna skiljs från findammet. Detta resulterar i en ökad sugkapacitet och förlänger även livslängden på filtren.

Scan Dust 2900 använder det effektiva rengöringssystemet Jet-Pulse som pulserar filtren för att hålla dem rena. Industridammsugaren är utrustad ett grovfilterpaket som består av tvättbara och slitstarka textilfiberstrumpor. Grovfilterpaketet kan även bytas till traditionella patronfilter som ibland kan vara ett bättre alternativ, exempelvis vid träslipning. Scan Dust 2900 är även utrustad med två mikrofilter av typen H-13 (Hepa-klassificerat) som tar hand om de små hälsovådliga partiklarna.

För att hantera materialet som sugts upp används den smarta lösningen Longopac. Longopack är ett säcksystem som består av 20 meter veckad slang, vilket ger cirka 25 st dammfria säckbyten.

För smidigare transport och förvaring är Scan Dust 2900 utrustad med gasfjädrar som gör det enkelt att justera ned höjden så att industridammsugaren tar mindre plats.

TEKNISK DATA

Spänning:	220 - 240 V ~ / 110 V 1~
Motoreffekt:	2,8 kW
Ström:	10 Amp
Frekvens:	50-60 Hz
Max luftflöde:	420 m ³ /h
Max vakuüm:	230 mbar
Sugslang:	Ø50 mm
Inloppsror:	Ø50 mm
Grovfilter:	Sockfilter/ Patronfilter
Hepafilter:	H13
Filterrengöring:	Semi-automatic
Munstycke:	450 mm
Ljudnivå:	65 dB (A)
Mått:	56x80x130 cm
Vikt:	54 kg



SCAN DUST 3600

736000 SCAN DUST 3600

Scan Dust 3600 är en mycket bra och allsidig industridammsugare helt gjord av stål. Denna dammsugare är ett mycket bra alternativ för våra slipmaskiner från SC 500 upp till SC 650 DSP*. Scan Dust 3600 använder det smarta rengöringssystemet Jet-Pulse som pulserar filtren för att hålla dem rena.

För att göra hanteringen av damm lätt och effektiv används det smarta säcksystemet Longopac, som består av 20 m veckad slang som ger cirka 25 dammfria säckbyten.

Scan Dust 3600 är utrustad med 3 motorer med separata brytare, detta för att begränsa startströmmen men även för att anpassa efter tillgången på säkringar. Maskinen är säker och användarvänlig och är utrustad med kraftiga punkteringsfria hjul som inte lämnar märken efter sig.

*Beroende på vilket typ av jobb

TEKNISK DATA

Spänning:	230 V 1~
Motoreffekt:	3,6 kW
Ström:	16 Amp
Max Luftmängd:	500 m ³ /h
Max Undertryck:	300 mbar
Sugslang:	10m x Ø50mm
Inloppsror:	Ø 50mm
Grovfilter:	Patronfilter (Polyester 3.6 m ² 99.5%)
Mikrofilter:	2.7 m ² (3x0.9 m ²) 99.95% H13
Ljudnivå:	85 dB(A)
Dimension:	970x580x1370 mm
Vikt:	90 kg
Frekvens:	50 Hz / 60 Hz
Filter rengöring:	Semi-Automatisk Jetpuls





SCAN DUST 9000 / SCAN DUST 9000 PROPANE WORLD SERIES

788501 SCAN DUST 9000 ELECTRIC | 788500 SCAN DUST 9000 PROPANE

ScanDust 9000 World Series är vår största och mest effektiva industridammsugare i och med dess filterkapacitet och inbyggda föravskiljare. Den unika och patenterade föravskiljaren separerar dammet i två steg och ger upp till 90% i föravskiljning. Detta medför att man inte behöver rensa filtren lika ofta. Vilket ger en längre och mer störningsfri drifttid i jämförelse med traditionella industridammsugare. Eftersom föravskiljaren sitter inbyggd i maskinen finns den alltid med på arbetsplatsen, det vill säga ingen extra utrustning som behöver hanteras eller transporteras.

Filterarean på ScanDust 9000 World Series är hela 4,2 m² och består av 32 teflonbelagda sockfilter och 2 st Hepa 14 filter. Hepa 14 ger en extremt hög filtrering på 99,995% och tar hand om de allra minsta och farligaste partiklarna trots ett mycket högt luftflöde.

Den eldrivna versionen av ScanDust 9000 World Series är utrustad med frekvensstyrning. Vilket gör att man har möjlighet att ställa effekten och hastigheten beroende på användningsområde. Kombinationen av detta tillsammans med hög filterkapacitet och högt luftflöde gör att man kan koppla fler maskiner till samma dammsugare.

Som hos alla maskiner i World Series sortimentet har extra kraft lagts på design, ergonomi och servicevänlighet. ScanDust 9000 World Series har en höj- och sänkbar cyklon för bättre transportmöjligheter. Dammsugaren är även utrustad med gedigna bakhjul samt 200 mm stora svirvelhjul fram för en enkel hantering på arbetsplatsen.

TEKNISK DATA ELDRIVEN

Spänning:	400-480 V 3~
Motoreffekt:	7,5 kW
Ström:	16 Amp
Max luftmängd:	782 m ³ /h
Max undertryck:	225 mbar
Sugslang:	10m x Ø76mm & 10m x Ø50mm
Inloppsror:	Ø76 mm
Grovfilter:	32 teflon polyester sockfilter, 4,2 m ² FT 99.5%
Mikrofilter:	Hepa 14, 2 x 3.9 m ² 99.995%
Ljudnivå:	85 dB(A)
Dimension:	1500 x 750 x 1990/1880/1590 mm
Höjjustering:	1990/1880/1590 mm
Vikt:	340 kg
Frekvens:	50 Hz / 60 Hz
Filter rengöring:	Semi-automatisk Jetpuls

TEKNISK DATA PROPANVERSION

Motor:	Kawasaki FX603
Motoreffekt:	18 HP
Propantank:	9 Kg
Max luftmängd:	782 M ³ /h
Max undertryck:	225 mbar
Sugslang:	10m x Ø76mm and 10m x Ø50mm
Inloppsror:	Ø76 mm
Grovfilter:	32 teflon polyester sockfilter, 4,2 m ² FT 99.5%
Mikrofilter:	Hepa 14, 2 x 3.9 m ² 99.995%
Ljudnivå:	80-100 dB(A)
Dimension:	1500 x 750 x 1990 mm
Höjjustering:	1990/1880/1590 mm
Vikt:	368 kg
Frekvens:	50 Hz / 60 Hz
Filter rengöring:	Semi-automatisk Jetpuls

FEROX 200 WORLD SERIES

142000 FEROX 200 WORLD SERIES

Ferox 200 är designad för att fräsa, bearbeta, hyvla, räffla och rengöra betong, asfalt, samt andra krävande material. Den fungerar även mycket bra för att ta bort vägmarkeringar eller liknande. Till maskinen finns olika verktyg för olika ändamål. "Cutter drum" används för vanlig fräsning och "milling cutter drum", för borttagning av vägmarkering eller beläggning.

Ferox 200 har flera fördelar:

- Exakt justering av höjden med hjälp av handhjul och snabbspak
- Robust konstruktion i litet format
- Bevisad pålitlighet och kvalitet
- Dammfri miljö med användning av inkopplad industridammsugare
- Kilrem med bältesspännare
- Flera olika alternativ av fräsverktyg

TEKNISK DATA

Arbetsbredd:	200 mm
Spänning:	230 V 1~
Frekvens:	50 Hz
Ström:	12 Amp
Motoreffekt:	2.2 KW
Rotationshastighet motor:	2640 /min
Vikt:	58 kg
Höjd:	90-100 cm
Längd:	90-100 cm
Bredd:	37 cm
Verktysrotationshastighet:	1750 /min
Dammsugaruttag:	50 mm



FEROX 250 WORLD SERIES

172000 FEROX 250 WORLD SERIES | 172001 FEROX 250 SP WORLD SERIES

Ferox 250 är en aggressiv fräs med en trumdiameter på 180 mm och en skärdiameter på 57 mm. Ferox 250 SP (self propelled) är utrustad med hjuldrift och justerbar hastighet.

Maskinerna kan användas på flera olika typer av arbeten, från hyvling, rengöring, avkalkning till borttagning av vägmarkeringar.

Till maskinerna finns olika verktyg för olika ändamål. "Cutter drum" används för vanlig fräsning och "milling cutter drum", används för borttagning av vägmarkering eller beläggning.

- Tandad rem med bältesspännare
- Robust och stabil konstruktion
- Höjjustering med hjälp av handhjul och snabbspak
- Flera olika alternativ av fräsverktyg
- Möjlighet till vattenanslutning

TEKNISK DATA

	Ferox 250	Ferox 250 SP
Arbetsbredd:	250 mm	250 mm
Spänning:	400 V 3~	400 V 3~
Frekvens:	50 Hz	50 Hz
Ström:	14.8 Amp	16 Amp
Motoreffekt:	7.5 kW	7.5 kW
Rotationshastighet motor:	2880 /min	2880 /min
Vikt:	124 kg	145 kg
Höjd:	113 cm	113 cm
Längd:	100 cm	100 cm
Bredd:	49 cm	49 cm
Verktysrotationshastighet:	1571 /min	1571 /min
Dammsugaruttag:	70 mm	70 mm





FEROX 320 WORLD SERIES

173000 FEROX 320 WORLD SERIES

Ferox 320 är en mycket kraftfull maskin tillverkad för de hårdaste applikationerna och golven. Ferox 320 är också utformad för att ta bort betong, asfalt, beläggningar och vägmarkeringar. Motorn på Ferox 320 är placerad direkt ovanför trumman, vilket ger maximalt huvudtryck. Maskinen har en ergonomisk design, med vibrationsdämpande handtag och kontrollpanel för operatörens komfort och säkerhet.

Olika verktygsalternativ finns för avlägsnande av många underlag och beläggningar. Genom att använda 300 mm variabla diamantrumblad ger det ett skärdjup på 20 mm i ett enda pass. Verktygen milling drum och cutter drum är också tillgänglig för skarvning. Maskinens ramskydd, liksom robusta, underhållsfria, fettfria lager, garanterar en längre livslängd. För en dammfri drift kan du ansluta en industridammsugare till det 70 mm stora utloppet. Maskinen har ett valfritt vatteninjektionssystem för att minska luftburet damm när du inte använder en dammsamlare. Beroende på val av verktyg kan man antingen använda Ferox 320 som hydralfräs eller hydralsåg.

TEKNISK DATA

Arbetsbredd:	320 mm
Spänning:	400 V 3~
Frekvens:	50 Hz
Ström:	32 Amp
Motoreffekt:	15 kW
Rotationshastighet motor:	2640 /min
Vikt:	300 kg
Höjd:	118 cm
Längd:	98 cm
Bredd:	63 cm
Verktygsrotationshastighet:	1649/1644 /min
Dammsugaruttag:	70/120 mm



STRIPPER 250 WORLD SERIES

184010 STRIPPER 250 WORLD SERIES

Stripper 250 World Series är en lätt och smidig golvstripper som enkelt skalar av mängder av underlag. Maskinen har en automatisk drift som kan användas vid behov. Dess kompakta design och en relativt lätta vikt gör transport och manövrering avsevärt lättare.

Maskinen kommer med 4 avtagbara vikter som säkerställer maximalt bladtryck vid svårare borttagningsarbeten. Stripper 250 World Series är en allsidig maskin med hög prestanda i kompakt och smidigt format som fungerar för många olika typer av borttagningsarbeten.

TEKNISK DATA

Arbetsbredd:	250 mm
Spänning:	230 V 1~
Frekvens:	50 Hz
Ström:	6,3 Amp (2,5 Amp drivenhet)
Total strömförbrukning:	8,8 Amp
Motoreffekt:	1,1 kW (0,37 kW drivenhet)
Rotationshastighet:	2800 rpm (2800 rpm drivenhet)
Vikt:	122 kg
Höjd:	104 - 111 cm
Längd:	78 cm
Bredd:	50 cm



STRIPPER 350 WORLD SERIES

184000 STRIPPER 350 WORLD SERIES

Stripper 350 World Series är en golvstripper som utmärker sig vid borttagning av svårare golvbeläggningar tack vare dess enastående konstruktion. Maskinen har en genomtänkt design där kombinationen av vikt och kraft står i fokus. Med Stripper 350 World Series finns möjligheten att ta bort många olika typer av underlag så som exempelvis: parkettgolv, keramiska plattor, gummimattor m.m.

Stripper 350 World Series har en automatisk drift som kan användas vid behov. De integrerade vikterna är justerbara i tre lägen, vilket säkerställer maximalt tryck vid svårare borttagningsarbeten.

För enklare transport av maskinen går det att ta av vikterna om så önskas. Handtaget är vibrationsdämpat och även justerbart så du enkelt kan justera höjden i önskat läge för maximal komfort och arbetsposition.

TEKNISK DATA

Arbetsbredd:	350 mm
Spänning:	230 V 1~
Frekvens:	50 Hz
Ström:	8,7 Amp (2,5 Amp drivenhet)
Total strömförbrukning:	11,2 Amp
Motoreffekt:	1,5 kW (0,37 kW drivenhet)
Rotationshastighet:	2800 rpm (2800 rpm drivenhet)
Vikt:	225 kg
Höjd:	104 - 113 cm
Längd:	81 cm
Bredd:	50 cm



MULTISTRIPPER

180000 MULTISTRIPPER

Scanmaskins multistripper är en stark självgående mattstripper som effektivt tar bort olika typer av golvbeläggningar på ett enkelt sätt. Den har en ställbar arbetshöjd och ger mycket låga vibrationer och ljudnivåer i drift.

TEKNISK DATA

Motoreffekt:	0,75 kW
Spänning:	230 V 1~
Arbetsbredd:	320 mm
Höjd:	1000 mm
Bredd:	360 mm
Längd:	950 mm
Vikt:	70 Kg



MULTISTRIPPER VARIO

180000V MULTISTRIPPER VARIO

Multistripper Vario är en självgående maskin med robust konstruktion som är utrustad med två motorer. En motor för stripperfunktionen och en för hastighetsregleringen av framdrivningen. Mattstrippern är även försedd med elektromagnetisk koppling som frikopplar hjulen med en lätt knapptryckning. Multistripper Vario har en arbetsbredd på 320 mm och stripper bladet är maskinens bredaste del. Detta gör att hjulen alltid går på strippad yta, vilket ger bra grepp och rak anläggningsyta för stripperbladet. Multistripper Vario har integrerad vikthållare som kan lastas med två vikter à 25 kg.

TEKNISK DATA

Motoreffekt, motor 1:	0,55 kW
Motoreffekt, motor 2:	0,44 kW
Spänning:	230 V 1~
Arbetsbredd:	320 mm
Höjd:	900 mm
Längd:	1060 mm
Bredd:	320 mm
Vikt:	86 Kg



FEROX 200 BLÄSTER

602000 FEROX 200 BLÄSTER

Ferox 200 Bläster är en smidig och kompakt bläster med hög prestanda. Blästern är mycket robust byggd med en svetsad ram men samtidigt väldigt användarvänlig. Möjligheten finns att sätta ihop två maskiner och då dubbla arbetsbredden. Ferox 200 Bläster har en låg totalhöjd för att koncentrera slagkraften maximalt och det finns dessutom ett "reseläge" som förhindrar skador som annars hade kunnat uppstå vid transport. Maskinen är utrustad med LED-ljus som hjälper till på arbetsytor med sämre sikt. Detta är en mycket mångsidig bläster med hög effektivitet och lång livslängd där användaren själv kan underhålla maskinen smidigt.

Säljs i ett paket tillsammans med Scan Dust Blästersug

TEKNISK DATA

Arbetsbredd:	200 mm
Spänning:	400 V 3~
Frekvens:	50 Hz
Ström:	16 Amp
Motoreffekt:	7,5 kW
Vikt:	210 kg
Höjd:	105 cm
Längd:	148 cm
Bredd:	34 cm
Dammsugaruttag:	70 mm



FEROX 300 BLÄSTER

603000 FEROX 300 BLÄSTER

Ferox 300 bläster kan vara den mest mångsidiga och effektiva blästringsmaskinen inom sin klass. Avverkningsytan kan fördubblas genom att koppla ihop två stycken Ferox 300 och man kan därmed kraftigt öka produktionskapaciteten, medan den fortfarande bara kräver en operatör.

Ferox 300 är en mellanstor bläster som säljs i ett paket tillsammans med blästersugen Scan Dust. Den unika designen tillsammans med de kompakta dimensionerna gör den enkel att styra och förflytta. Ferox 300 är en mångsidig bläster som kan användas på olika typer av ytor för olika ändamål. Till exempel kan du förbereda och rengöra ytor, ta bort färg och epoxi, markeringar och gummi.

Det smarta transportläget förhindrar skador på dammkjolen under transport, lastning och lossning och den är dessutom väldigt lätt att transportera till arbetsplatsen. Den långa livslängden på förbrukningsmaterialet tillsammans med det förenklade underhållet minskar drift- och underhållskostnaderna.

Säljs i ett paket tillsammans med Scan Dust Blästersug.

TEKNISK DATA

Arbetsbredd:	300 mm
Spänning:	400 V 3~
Frekvens:	50 Hz
Ström:	21.1 / 27.4 Amp
Motoreffekt:	11 / 15 kW
Motor Ström:	19.4 / 25.7 Amp
Roteringshastighet:	2945 / 2935 rpm
Vikt:	362 kg
Höjd:	100 cm
Längd:	175 cm
Bredd:	47 cm
Dammsugaruttag:	125 mm



SCANDUST BLÄSTERSUG

603500 SCANDUST BLÄSTERSUG

Scan Dust Blästersug säljs tillsammans med blästern Ferox 200 och Ferox 300. Denna industridammsugare imponerar med sin höga prestanda och förmåga att hantera flera applikationer från fint damm till grovt material. Scan Dust blästersug kan sänkas för transport ned till 130 cm. Detta gör den lämplig för de flesta skåpbilar.



BATTERIDRIVEN GLÄTTNINGSMASKIN

210000 BATTERIDRIVEN GLÄTTNINGSMASKIN

Batteridrivna glättningsskivor för epoxibaserade beläggningsskivor för golv med färgade granuler samt golvbeläggningar av natursten.

Ingår: Maskindel, styrhandtag, 1 glättningsskiva med diameter 500 mm, 20 glättningsskivor (monterade) av och påtagningssnyckel till glättningsskivan. 3 batteribälten med batterier och 2 laddare.

TEKNISK DATA

Motoreffekt:	0,2 kW
Spänning batteri:	24 VDC
Spänning batteriladdare:	230 V 1~/110 V 1~
Varvtal:	0-170/min
Arbetsvidd:	475 mm
Slipbredd:	700 mm
Vikt:	14 kg
Mått:	50x100x50 cm



ELDRIVEN GLÄTTNINGSMASKIN

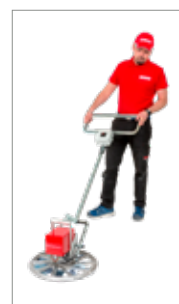
220000 ELDRIVEN GLÄTTNINGSMASKIN

Eldriven glättningsskiva för epoxibaserade beläggningsskivor för golv med färgade granuler samt golvbeläggningar av natursten.

Ingår: Maskindel, styrhandtag, 1 glättningsskiva med diameter 500 mm, 20 glättningsskivor (monterade) av och påtagningssnyckel till glättningsskivan.

TEKNISK DATA

Motoreffekt:	0,2 kW
Spänning:	230 V 1~/110 V 1~
Varvtal:	0-170/min
Arbetsvidd:	475 mm
Vikt:	14 kg
Mått:	50x100x50 cm



RIVVERKTYG



592080 TIGER GULD

Tiger Gold är ett aggressivt verktyg som används för att riva bort beläggningar upp till 7 mm. Detta verktyg passar bäst till våra stora maskiner, SC650 och uppåt.

9 st/förpackning



592086 TWIN TIGER

Twin Tiger är ett mycket aggressivt verktyg för att riva bort tjocka beläggningar i från hårda ytor. Med verktyget Twin Tiger kan man riva bort beläggningar upp till 7 mm om man använder de större golvslipningsmodellerna så som SC650 och uppåt.

9 st/förpackning



592081 TIGER GULD MK

Tiger Gold MK är ett aggressivt verktyg som används för att riva bort beläggningar upp till 7 mm. Detta verktyg passar bäst till våra stora maskiner, SC650 och uppåt.

9 st/förpackning



592013 TIGER SILVER

Tiger Silver är ett aggressivt verktyg som används för att riva bort beläggningar upp till 4 mm. Passar alla våra maskiner.

9 st/förpackning



592370 RAZORBACK SILVER

Razorback Silver är ett mycket användbart verktyg för att avlägsna tunnare beläggningar upp till 3 mm. Fungerar bra för att ta bort färg, flinggolv, limrester, mattrester m.m. Razorback Silver tar bort beläggning samtidigt som den slipar ytan. Passar alla våra maskiner.

9 st/förpackning



592043 PIRANAH

Piranah är ett mycket användbart verktyg vid borttagning av tunnare beläggningar från betongytor, upp till 3 mm. Det fungerar mycket bra vid borttagning av färg, flinggolv, limrester och mattrester m.m. Piranah tar bort beläggningen med minsta möjliga påverkan på ytan under beläggningen. Observera att porösa och "mjuka" betonggolv kan slita på verktyget. Passar alla våra maskiner.

9 st/förpackning



592078 BAUTA CRUSH

BAUTA Crush är ett diamantverktyg med stora PCD-Chips. Verktyget är mycket effektivt och aggressiv vid borttagning av golvbeläggningar samt vid fräsning av betong. Passar alla våra maskiner.

9 st/förpackning



521100 BUSH HAMMER

Om du vill skapa en riktigt ruffig yta med din slipmaskin kan du använda verktyget Bush Hammer. Passar enbart vår stora maskin SC650. Resultatet kan jämföras med ytan efter att ha använt en fräsmaskin (yttrivare) eller en blästringsmaskin.

3 st/förpackning

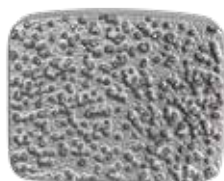
TRÄVERKTYG



592044 RIV MED KLO

Riv med klo är ett segment anpassat för trägolv. Passar bra till om du vill avlägsna gammal golvbeläggning.

9 st / förpackning



592141 RIV GROV

Riv grov är ett verktyg anpassat för trägolv. Passar bra till grovslipning, utjämning och gamla trägolv. Passar även bra om du vill avlägsna färg eller lack.

9 st / förpackning



592142 RIV MEDIUM

Riv medium är ett verktyg anpassat för trägolv. Passar bra till slipning, utjämning och gamla trägolv. Passar även bra om du vill avlägsna färg eller lack.

9 st / förpackning



SANDPAPPER

Våra sandpapper används med fördel till våra maskiner Scan Combiflex 330RS och Scanmaskin 18 vid slipning av trägolv. Sandpapperna fästs efter kardborrefästen och mellankudde. 8 olika grits: #16, #24, #36, #40, #60, #80, #100, #120.

3 st / förpackning

SCANMASKIN
MACHINES--MINERALS--KNOW-HOW

BETONGSLIPVERKTYG

BAUTA DOUBLE

Bauta Dubbel är vår serie av diamentverktyg som ger dig mer diament för pengarna. Det är effektiva och högkvalitativa slipverktyg i ett brett utbud av grovlekar och hårdheter för att passa just ditt behov.



BAUTA DOUBLE SILVER #8/11

SCS 592503 | SCM 592504 | SCL 592505 | SCX 592506 | SCXX 592507

Detta är ett verktyg med mycket grova diamanter för att grovslipa/riva en yta som skall slipas ren från gjuthud eller beläggning.

9 st/förpackning



BAUTA DOUBLE SVART #14/16

SCSS 592512 | SCS 592513 | SCM 592514 | SCL 592515 | SCX 592516 | SCXX 592517 | SCXXX 592518 | SCXXXX 592519

Detta är ett verktyg med grova diamanter för grovslipning av ytan. Det är mycket lämpligt verktyg att använda innan man skall belägga ytan med flytspackel, hårdplastbeläggningar eller klinker m.m.

9 st/förpackning



BAUTA DOUBLE BRUN #20/25

SCL 592525

Detta är ett verktyg av medelgrovlek som vi erbjuder i en mindre skala för slipning som ligger mellan grov och finslipning.

9 st/förpackning



BAUTA DOUBLE BLÅ #30/40

SCSS 592532 | SCS 592533 | SCM 592534 | SCL 592535 | SCX 592536 | SCXX 592537 | SCXXX 592538 | SCXXXX 592539

Detta är ett verktyg för finslipning innan målning eller tunnare beläggningar.

9 st/förpackning



BAUTA DOUBLE GRÖN #60/80

SCSS 592542 | SCS 592543 | SCM 592544 | SCL 592545

Detta verktyg ger en mycket fin och slät yta. Verktyget lämpar sig för att slipa med innan man lackar eller innan applicerar annat väldigt tunt ytskydd.

9 st/förpackning



BAUTA DOUBLE VIT #150

SCSS 592562 | SCS 592563 | SCM 592564

Verktyget ger en väldigt fin yta efter sig. Bauta dubbel vit används även med fördel vid slipning av natursten, både vått eller torrt.

9 st/förpackning



PINK EXPRESS

592585

Pink Express är speciellt framtaget för att snabbt och effektivt slipa igenom de hårdaste ytorna.

9 st/förpackning



100500 BETONGTESTKIT

Gör ditt verktygsval enklare med Mohs hårdhetstest. Mjuka diamanter på mjuk betong är ingen bra kombination. Inte heller hårda diamanter på hård betong. Betongtestkitet hjälper dig att avgöra hårdheten på betongen och gör därmed ditt val av verktyg lättare. Med rätt verktyg ökar produktiviteten och livslängden på verktygen.

HÅRDHETSINDEX

Varje färg av varje verktyg finns i olika hårdheter.

HÅRDHET	MOHS	
SCSSSS:	8-9	Extremt mjuk specialverktyg för extremt hård betong
SCSSS:	7-8	Extremt mjukt verktyg för betonggolv med en glansig hård yta
SCSS:	6-7	Extra mjukt verktyg för extra hård betong
SCS:	5-6	Mjukt verktyg för hård betong
SCM:	4-5	Mellanhårt verktyg för aggressiv slipning av hård betong
SCL:	4-5	Hårt verktyg för normalhård betong (längre livslängd)
SCX:	3-4	Extra hårt verktyg för mjuk betong och spackelrester
SCXX:	2-3	Väldigt hårt verktyg för regnskadad betong och ojämna betongytor
SCXXX:	2-3	Extremt hårt verktyg för nygjuten betong
SCXXXX:	2-3	Extremt hårt specialverktyg för extremt mjuk betong





WORLD SERIES METALS

World Series Metal är ett metallbundet verktyg som har utvecklats och valts ut efter mycket test och forskning. Målet har varit att uppnå maximal produktivitet och livslängd. De "W"-formade segmenten ökar luftflödet runt verktyget, vilket hjälper till att förhindra överhettning och glasering. Detta garanterar bättre hållbarhet och högre grad av effektivitet för verktyget.

WORLD SERIES METALS - SVART



Hårda verktyg för mjuka golv. Mohs skala 2-3

DOUBLE

12 MM

591516 #16/20
591536 #30/40
591546 #60/80
591566 #140/150

SINGLE

12 MM

591716 #16/20
591736 #30/40
591746 #60/80
591766 #140/150

WORLD SERIES METALS - **BLÅ**



Medium hårda verktyg för vanliga golv. Mohs skala 3-5

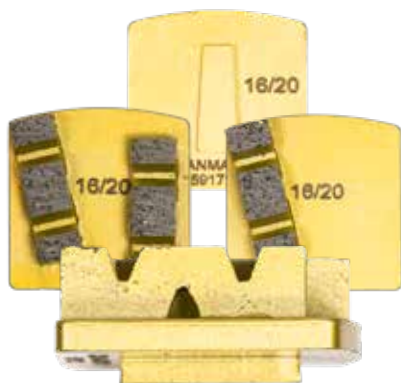
DOUBLE

12 MM
591514 #16/20
591534 #30/40
591544 #60/80
591564 #140/150

SINGLE

12 MM
591714 #16/20
591734 #30/40
591744 #60/80
591764 #140/150

WORLD SERIES METALS - **GULD**



Mjuka verktyg för hårda golv. Mohs skala 5-7

DOUBLE

12 MM
591512 #16/20
591532 #30/40
591542 #60/80
591562 #140/150

SINGLE

12 MM
591712 #16/20
591732 #30/40
591742 #60/80
591762 #140/150

WORLD SERIES METALS - **GUL**



Super mjuka verktyg för extremt hårda golv. Mohs skala 7-9

DOUBLE

12 MM
591510 #16/20
591530 #30/40
591540 #60/80
591560 #140/150

SINGLE

12 MM
591710 #16/20
591730 #30/40
591740 #60/80
591760 #140/150

WORLD SERIES CERAMICS

World Series keramiska verktyg är speciellt utformad för att få en smidig övergång från ett metallbundet verktyg till ett plastbundet. Den unika utformningen och den höga kristalldensiteten gör att verktygen kan konturera ytan samtidigt som man uppnår maximal finish. World Series Ceramics kan också användas som ett första steg för att uppnå en så kallad "salt och peppar" finish och eliminerar behovet av ett metallbundet verktyg. Alternativet Soft Bond fungerar bra på golv som får testresultat 6-7 + på Mohs-skalan.

** OBS - ALLA keramiska verktyg SKALL köras med låg hastighet (<2 på hastighetsredet / 750 varv / min på propan). Om man använder högre hastigheter finns risk för skador på verktyget **

SOFT BOND

2"		3"	
590220	#50	590320	#50
590221	#80	590321	#80
590222	#100	590322	#100
590223	#200	590323	#200
590224	#400	590324	#400

MEDIUM BOND

2"		3"	
590210	#50	590310	#50
590211	#80	590311	#80
590212	#100	590312	#100
590213	#200	590313	#200
590214	#400	590314	#400

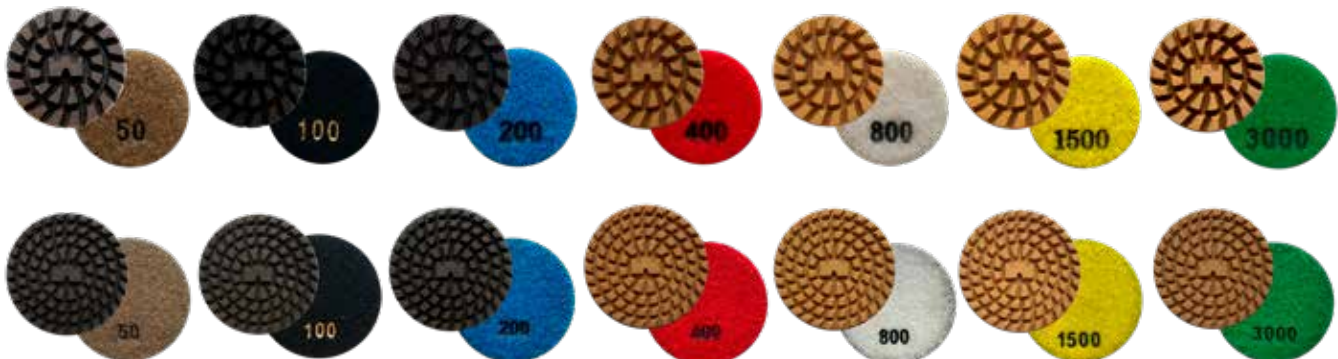


WORLD SERIES RESIN

World Series Resin är ett plastbundet diamantverktyg som är konstruerad för att uppnå den slutliga förfiningen på ytan. Med World Series Resin kan man minimera antalet steg när man gör övergången från en finslipad yta till en högpolerad yta. World Series Resin finns tillgängliga i två primära grits, 800 och 1500, och borde nå ett glanstal på 55+ vid 800 grit och 75+ vid 1500 grit.

RESINS

2"		3"	
591801	#50	591901	#50
591802	#100	591902	#80
591803	#200	591903	#200
591804	#400	591904	#400
591805	#800	591905	#800
591806	#1500	591906	#1500
591807	#3000	591907	#3000





LUTEUS

Luteus är ett hybridverktyg som fungerar mycket bra för torrpolering av ett antal olika golv och beläggningar. Det kan med fördel användas vid torrpolering av tex betong och spackelprodukter och är även ett bra alternativ när det gäller lättare renovering av Terazzogolv. Användes enbart vid torrslipning. Verktyget är lätt att applicera på våra maskiner, och har en god livslängd och flexibilitet.

522501	LUTEUS POLISHING DISC 5"/125 MM #50	1 st/ set	523541	LUTEUS POLISHING DISC 11"/280mm #50	3 st/ set
522502	LUTEUS POLISHING DISC 5"/125 MM #100	1 st/ set	523542	LUTEUS POLISHING DISC 11"/280mm #100	3 st/ set
522503	LUTEUS POLISHING DISC 5"/125 MM #200	1 st/ set	523543	LUTEUS POLISHING DISC 11"/280mm #200	3 st/ set
523501	LUTEUS POLISHING DISC 7"/180mm #50	3 st/ set	523544	LUTEUS POLISHING DISC 11"/280mm #400	3 st/ set
523502	LUTEUS POLISHING DISC 7"/180mm #100	3 st/ set	523545	LUTEUS POLISHING DISC 11"/280mm #800	3 st/ set
523503	LUTEUS POLISHING DISC 7"/180mm #200	3 st/ set	523546	LUTEUS POLISHING DISC 11"/280mm #1500	3 st/ set
523504	LUTEUS POLISHING DISC 7"/180mm #400	3 st/ set	523547	LUTEUS POLISHING DISC 11"/280mm #3000	3 st/ set
523505	LUTEUS POLISHING DISC 7"/180mm #800	3 st/ set	523531	LUTEUS POLISHING DISC 13"/330mm #50	3 st/ set
523506	LUTEUS POLISHING DISC 7"/180mm #1500	3 st/ set	523532	LUTEUS POLISHING DISC 13"/330mm #100	3 st/ set
523507	LUTEUS POLISHING DISC 7"/180mm #3000	3 st/ set	523533	LUTEUS POLISHING DISC 13"/330mm #200	3 st/ set
523511	LUTEUS POLISHING DISC 8,5"/210mm #50	3 st/ set	523534	LUTEUS POLISHING DISC 13"/330mm #400	3 st/ set
523512	LUTEUS POLISHING DISC 8,5"/210mm #100	3 st/ set	523535	LUTEUS POLISHING DISC 13"/330mm #800	3 st/ set
523513	LUTEUS POLISHING DISC 8,5"/210mm #200	3 st/ set	523536	LUTEUS POLISHING DISC 13"/330mm #1500	3 st/ set
523514	LUTEUS POLISHING DISC 8,5"/210mm #400	3 st/ set	523537	LUTEUS POLISHING DISC 13"/330mm #3000	3 st/ set
523515	LUTEUS POLISHING DISC 8,5"/210mm #800	3 st/ set			
523516	LUTEUS POLISHING DISC 8,5"/210mm #1500	3 st/ set			
523517	LUTEUS POLISHING DISC 8,5"/210mm #3000	3 st/ set			
523521	LUTEUS POLISHING DISC 9,5"/240mm #50	3 st/ set			
523522	LUTEUS POLISHING DISC 9,5"/240mm #100	3 st/ set			
523523	LUTEUS POLISHING DISC 9,5"/240mm #200	3 st/ set			
523524	LUTEUS POLISHING DISC 9,5"/240mm #400	3 st/ set			
523525	LUTEUS POLISHING DISC 9,5"/240mm #800	3 st/ set			
523526	LUTEUS POLISHING DISC 9,5"/240mm #1500	3 st/ set			
523527	LUTEUS POLISHING DISC 9,5"/240mm #3000	3 st/ set			



WOD - WET OR DRY

WOD är vårt unika system som gör det möjligt att slipa och polera nya och gamla naturstengolv både med och utan vatten. Det är ett enkelt och snabbt slip- och poleringssystem som ger högblanka naturstengolv.

WOD-systemet är enkelt och resulterar i en utmärkt polering för alla typer av naturstengolv.

Finns tillgänglig i storlekarna: 180 mm, 215 mm, 240 mm, 330 mm och grits: 50, 100, 200, 400, 800, 1500, 3000.



SCANPAD DANCERS

ScanPad Dancer är vår effektiva och lättanvända diamantimpregnerade PAD-rondell för polering och underhåll av blanka golv. Du kan enkelt underhålla olika typer av golv, så som industrigolv, terazzo, natursten och plastgolv. ScanPad Dancers kan också användas i slutet av vårt poleringssystem World Series floor för blanka betonggolv.

ScanPad Dancer finns i fyra olika grovlekar:
Nr 1 Röd #400, Nr 2 Blå #800, Nr 3 Gul #1500, Nr 4 Grön #3000.

ScanPad Dancer finns i tio olika storlekar:
7", 8", 9", 11", 13", 15", 16", 17", 18", 20"



KEMIKALIER



594081 WORLD SERIES PROOF

World Series Proof är en miljövänlig, giftfri och färglös djupimpregnering som ger betonggolvet ett permanent grundskydd mot fuktproblem, oljor och andra föroreningar samt förstärker och dammbinder. Proof har mycket god inträngning i relativt tät betong (lågt VCT). Skyddet är permanent, diffusionsöppet och okänsligt för yttre påverkan som tex nötning och slag eftersom den bildar olösliga kristaller djupt ner i betongen och blir en integrerad del av underlaget.

World Series Proof har mycket goda förstärkande egenskaper i både gammal och ny betong. Resultatet blir ett betonggolvet som är lättare att hålla rent med ökad livslängd och minskat underhållsbehov. För porös betong rekommenderas en kombinationsbehandling med World Series Close.

Användning av World Series Proof:

1. Slipa enligt instruktion upp till #80 - #100. Skador och synliga sprickor (>1,0mm) måste repareras innan behandlingen.
2. Om ytan är porig använd en kombinationsbehandling med World Series Close för att binda upp slipdammet i porerna.
3. Applicering sker med lågtryckspruta alternativt att den hälls ut och fördelas jämnt med gummiraka, mikrofibermopp eller mjuk borste. Behandlingen utförs tills full mättnad uppnås. Åtgången är cirka 0,1-0,3 lit/m² beroende på underlagets absorptionsförmåga och önskat inträngningsdjup. Full mättnad uppnås efter cirka 30-40 minuter.
4. Avbryt när World Series Proof börjar "gela" vilket oftast sker tidigare på ny betong. Avlägsna överflöd som annars kan bilda blanka eller vita fläckar och försämrade vidhäftning för annan beläggning.
5. Fortsätt slipprocessen enligt instruktion. Upplevs golvet fortfarande sugande kan Proof appliceras tunt efter varje efterkommande slipsteg upp till #400.
6. Torktid: Gångtrafik efter ca 2 timmar. Kan utsättas för vatten efter 6 timmar och tyngre trafik efter 24 timmar. Full hårdighet mot aggressiva vätskor uppnås efter 36 dygn.

20 liter / förpackning



594080 WORLD SERIES SHINE

World Series Shine används för att ge ett polerat betonggolvet ett starkt vätskeavvisande fläckskydd och en högljansig skyddande yta. Efter påläggning, poleras golvet med en så kallad "high speed" maskin utan slipande rondell och ger då en mycket fin lyster och hög glans. Bäst funktion och livslängd erhålls om underlaget har förbehandlats med World Series Proof djupimpregnering eller World Series Close ytförstärkare.

World Series Shine är ett effektivt och miljövänligt fläckskydd som minskar underhållskostnaderna och ger en dammskyddad yta som är enklare att hålla ren.

Användning av World Series Shine:

1. Slipa enligt instruktion.
2. Rengör ytan så den är helt ren och dammfri. För bästa funktion skall underlaget vara förimpregnerat med World Series Close eller Proof som fått torka minst 24 timmar.
3. På större ytor kan applicering ske med lågtryckspruta och mikrofibermopp. Arbetet utförs då med fördel av två personer i samverkan eftersom produkten torkar in relativt fort. På mindre ytor kan produkten hällas direkt i mikrofibermopp eller trasa och därefter spridas över ytan. Applicering skall ske i en sammanhängande process utan avbrott där produkten torkar in. Använd tillräckligt med material för att hålla ytan fuktig i minst 5 min. beräknad åtgång beror på underlagets absorptionsförmåga. Exempel: Obehandlad sugande betong: 5 - 10 m² / liter. Proof/Close impregnerad betong: 30-40 m² / liter
4. Polera med poleringsmaskin, så kallad "high speed" maskin (ca 1500 rpm) så att en friktionstemperatur på ca +35 °C uppnås.
5. Torktid: Lättare fottrafik kan ske efter 1 timme. Fottrafik, biltrafik och högre fuktighet efter 8 timmar. Skydd mot syror och oljor efter 24 timmar. Maximalt skydd uppnått efter 7 dygn.

5 liter / förpackning



594082 WORLD SERIES CLOSE

World Series Close används för att förtäta, förstärka och dammbinda relativt porös betong (høgt VCT). Close förstärker betongytan mot hårt slitage samt skyddar mot klorider och aggressiva vätskor. Skyddet är diffusionsöppet (släpper ut ånga), långtidsverkande, miljövänligt och syraresistent. Det är en perfekt produkt för att ytförstärka och fylla porer och sprickor i betong och cementbaserat flytspackel utan att påverka färg eller risk för vita utfällningar. Produkten har en snabb reaktionstid (15-20 min) och ytan kan i

normalfall tas i bruk redan efter 1 timme. Genom att skydda på djupet är det okänsligt för yttre påverkan som till exempel nötning och slag. En behandling ökar slitstyrkan (nötningshårdighet) i ny betong med över 35% och har en kraftigt återstärkande effekt på äldre cementbaserade underlag.

Användning av World Series Close:

1. Slipa golvet med våra World Series Metals, #60/80. Skador och synliga sprickor (>0,5mm) måste repareras innan behandlingen.
2. Om ytan är porig kan slipdammet med fördel lämnas kvar för att tillsammans med Proof bindas upp i porerna. Slipprocessen kan återupptas så fort ytan torkat upp. Temperaturen på ytan ska överstiga +5°C.
3. Applicering sker med lågtryckspruta alternativt att den hälls ut och fördelas jämnt med gummiraka, mikrofibermopp eller mjuk borste. Behandlingen utförs tills full mättnad uppnås. Åtgången är cirka 0,1-0,3 lit/m² beroende på underlagets absorptionsförmåga och önskat inträngningsdjup. Full mättnad uppnås efter cirka 20-30 minuter.
4. Avbryt när World Series Close börjar "gela" vilket oftast sker tidigare på ny betong. Avlägsna överflöd som annars kan bilda blanka eller vita fläckar och försämrade vidhäftning för annan beläggning.
5. Fortsätt slipprocessen enligt instruktion. För extra god porfyllning kan Close appliceras tunt efter varje efterkommande slipsteg upp till #400.
6. Torktid: Gångtrafik efter ca 3 timmar. Kan utsättas för vatten efter 6 timmar och tyngre trafik efter 24 timmar. Full hårdighet mot aggressiva vätskor uppnås efter 36 dygn.

20 liter / förpackning



594083 WORLD SERIES MAT

World Series Mat används för att ge betonggolvet ett bra vätskeavvisande fläckskydd utan polering och för att behålla betongens naturliga utseende. Störst fördel ges när man vill ha ett matt golvet eller om det inte finns någon möjlighet att polera fläckskyddet. Bäst funktion och livslängd erhålls om underlaget har förbehandlats med World Series Proof djupimpregnering eller World Series Close ytförstärkare.

World Series Mat är ett effektivt och miljövänligt fläckskydd som minskar underhållskostnaderna och ger en dammskyddad yta som är enklare att hålla ren.

Användning av World Series Mat:

1. Slipa enligt instruktion.
2. Rengör ytan så den är helt ren och dammfri. För bästa funktion skall underlaget vara förimpregnerat med World Series Close eller Proof som fått torka minst 24 timmar.
3. På större ytor kan applicering ske med lågtryckspruta och mikrofibermopp. Arbetet utförs då med fördel av två personer i samverkan eftersom produkten torkar in relativt fort. På mindre ytor kan produkten hällas direkt i mikrofibermopp eller trasa och därefter spridas över ytan. Applicering skall ske i en sammanhängande process utan avbrott där produkten torkar in. Använd tillräckligt med material för att hålla ytan fuktig i minst 5 min. beräknad åtgång beror på underlagets absorptionsförmåga. Exempel: Obehandlad sugande betong: 5 - 10 m² / liter. Proof/Close impregnerad betong: 30-40 m² / liter
4. Torktid: Lättare fottrafik kan ske efter 1 timme. Fottrafik, biltrafik och högre fuktighet efter 8 timmar. Skydd mot syror och oljor efter 24 timmar. Maximalt skydd uppnått efter 7 dygn.

5 liter / förpackning



SLIPGUIDE

Att polera betong är en process som innebär att bearbeta en betongyta i flera olika steg tills önskat resultat uppnåtts. Beteckningen "betongpolering" används ofta löst och kan innehålla allt från en tvåstegsslipning och impregnering till slipning med 8 steg som resulterar i en högblank spegelfinish. Det hela handlar om förädling. Polering av en betongyta innebär att man börjar att slipa med ett grovt diamantverktyg (lågt grit* tal) och förfinar detta till ett finare och finare diamantverktyg (høgt grit tal) tills önskat resultat uppnås. Ett vanligt misstag är att hoppa över några av stegen för att skynda på processen. Detta orsakar endast överdrivet slitage på diamantverktygen och tar vanligtvis mycket längre tid. Det är lätt att dela upp processen med betongpolering i tre huvudkomponenter: slipning, finslipning och polering.

I följande avsnitt kan du läsa mer om Scanmaskins slipsystem "World Series Floor", men även olika guider för borttagning av gammal beläggning och slipning för andra underlag än betong. Guiden innehåller handfasta tips vid slipning och olika sliptekniker.

*Grit. Engelskans ord för "korn". Används när man beskriver kornstorleken på diamanterna i verktyget, förkortas ofta med # i beskrivningar.





Hur man får ett

WORLD SERIES GOLV

Det finns **TRE** olika system som kan användas för att uppnå en matt, blank eller super blank yta. Vi kallar dem för **WORLD SERIES MATT**, **WORLD SERIES HF** (hög finish) och **WORLD SERIES VHF** (Mycket hög finish).

Tänk på att det här är bara de tre vanligaste slutresultaten och det finns alltid variationer i vilken nivå man önskar. För att uppnå varje finish finns det några olika kombinationer av metall- och keramiska verktyg som kan användas.

World Series Ceramic #400 är ett bra övergångsverktyg för att sedan fortsätta med våra plastbundna World Series Resins som används för avslutande polering. Övergångsstegen är väldigt viktiga, eftersom de omvandlar ytan från en grov och öppen yta till ett tätt och fast golv.

WORLD SERIES FLOOR (GRUNDSTEG)

1.

Starta med valfri grit av verktyget **WORLD SERIES METAL** för att nå önskad exponering av ballasten. Avsluta med world series metals #60/80.



WORLD SERIES METALS #60/80

Se mer på sid: 22-23

2.

Applicera minst ett lager av en betonghårdare, exempelvis **WORLD SERIES PROOF**. Följ tillverkarens instruktioner för att nå full täckning av ytan.



WORLD SERIES PROOF

Se mer på sid: 27

3.

Fortsätt med verktyget **WORLD SERIES CERAMIC**. Starta med #80 och avsluta med valfri grit, förslagsvis #400.



WORLD SERIES CERAMIC

Se mer på sid: 24

Efter grundsteget kan du om du vill gå vidare till valfritt slutsteg - HÖG FINISH (HF) eller MYCKET HÖG FINISH (VHF)



KOM IHÅG

Det är väldigt viktigt att välja rätt verktyg utifrån ditt betonggolv. Med hjälp av betongtestkitet* får du rekommenderat verktyg för ditt betonggolv utifrån ett hårdhetsindex!

* Läs mer på sida: 20

WORLD SERIES FLOOR HF (HÖG FINISH)

FÖR HÖG FINISH (HF) (mest vanlig) rekommenderas följande två metoder:

Avsluta den metallbundna slipningen med World Series Metals i # 60/80 och fortsätt sedan med:
World Series Ceramic: 50> 100> 400 eller World Series Ceramic: 80> 200> 400

4.

Fortsätt med **WORLD SERIES RESIN #800**.
Alternativt Luteus Pads. Bearbeta ytan två eller fler gånger för bästa resultat.



WORLD SERIES RESIN #800

Se mer på sid: 24

5.

Applicera en ytskyddande produkt, exempelvis **WORLD SERIES SHINE**.



WORLD SERIES SHINE

Se mer på sid: 27

6.

Polera ytan med pads av naturfibrer **SCANPAD DANCER, #1500**.



SCANPAD DANCER, #1500

Se mer på sid: 26

WORLD SERIES FLOOR VHF (VÄLDIGT HÖG FINISH)

FÖR MYCKET HÖG FINISH (VHF) rekommenderas följande metod:

Avsluta den metallbundna slipningen med World Series Metals i # 60/80 och fortsätt sedan med World Series Ceramics 50> 80> 100> 200> 400

4.

Fortsätt med **WORLD SERIES RESIN #800**.
Alternativt Luteus Pads. Bearbeta ytan två eller fler gånger för bästa resultat.



WORLD SERIES RESIN #800

Se mer på sid: 24

5.

Fortsätt med **WORLD SERIES RESIN #1500**.
Alternativt Luteus Pads. Bearbeta ytan två eller fler gånger för bästa resultat.



WORLD SERIES RESIN #1500

Se mer på sid: 24

6.

Applicera en ytskyddande produkt, exempelvis **WORLD SERIES SHINE**.



WORLD SERIES SHINE

Se mer på sid: 27

7.

Polera ytan med pads av naturfibrer, **SCANPAD DANCER, #1500**, följt av **#3000**.



SCANPAD DANCER #1500, #3000

Se mer på sid: 26

KOM IHÅG

OBS! Det är väldigt viktigt att rengöra ytan noggrant efter varje sliptillfälle, antingen med en dammsugare eller med en skurmaskin med endast vatten.



WORLD SERIES FLOOR MATT (MATT FINISH)

1. Starta med valfri grit av verktyget **WORLD SERIES METAL** för att nå önskad exponering av ballasten. Avsluta med world series metals #60/80.



WORLD SERIES METALS #60/80

Se mer på sid: 22-23

2. Fortsätt med verktyget **WORLD SERIES CERAMIC** för att uppnå en repfri, finslipad yta. (#80)



WORLD SERIES CERAMIC #80

Se mer på sid: 24

3. Applicera ett lager av en **BETONGHÄRDARE**, exempelvis World Series Proof. Följ tillverkarens instruktioner för att nå full täckning av ytan.



WORLD SERIES PROOF

Se mer på sid: 27

4. Fortsätt med verktyget **WORLD SERIES CERAMIC** för att uppnå en repfri, finslipad yta. (#100)



WORLD SERIES CERAMIC #100

Se mer på sid: 24

5. Applicera en matt skyddande ytprodukt, exempelvis **WORLD SERIES MAT**



WORLD SERIES MAT

Se mer på sid: 27

SLIPNING AV GRANIT, MARMOR & NATURSTEN

1. Börja med att slipa ner ytan, om du behöver få bort djupa repor i stenen, med **BAUTA DUBBEL VIT ELLER GRÖN** (beroende på golvets beskaffenhet), ett mediumhårt verktyg med mycket finkorniga diamanter, som funkar att både torr och våtslipa med. Vid slipning av granit rekommenderar vi att använda vatten.



BAUTA DUBBEL VIT

Se mer på sid: 20

2. Efter steg 1 rekommenderar vi att slipa med **BAUTA DUBBEL GUL**. Detta för att eliminera risken för eventuella sliposor efter Bauta Dubbel Vit. Det fungerar fint att slipa både vått och torrt med Bauta Dubbel Gul. Använd alltid vatten vid slipning av granit.



BAUTA DUBBEL GUL

Se mer på sid: 20

3. Fortsätt med **WOD GRÅ**. Om slipning inte är nödvändig börjar du direkt med **WOD GRÅ**, som då blir ditt första steg. WOD Grå är ett unikt verktyg som gör både våt och torrpolering möjlig. När du polerar granit rekommenderar vi att alltid använda vatten, eller minst fuktar ytan.



WOD GRÅ

Se mer på sid: 26

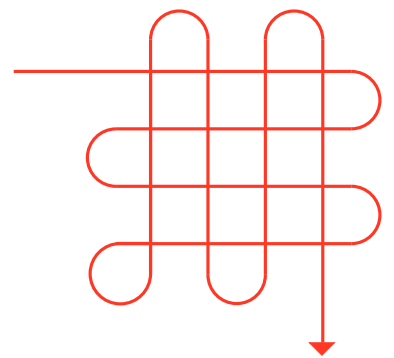
4. Fortsätt med **WOD** Svart, blå, röd, vit, gul samt grön.





SLIPTEKNIK

Att arbeta korsvis över ytan (från norr till syd därefter öst mot väst) är att rekommendera, både vid byte av verktyg och även när man slipar mer än en gång med samma grit. Denna metod ger en mer konsekvent bearbetning av ytan och hjälper till att undvika synliga linjer i golvet, så kallade sliprosor. Förutom att slipa i ett korslikt mönster kan man också använda ett diagonalt arbetssätt för att skapa en tredje slipvinkel vilket kan förbättra slipprocessen.



SLIPNING

World Series Metal är ett aggressivt metallbundet diamantverktyg som skär ner golvet till rätt nivå och korrigerar eventuella avvikelser i ytan. Exponeringen av ballasten kan också bestämmas vid detta skede i slipprocessen.

FINSLIPNING

World Series keramiska verktyg är ett övergångsverktyg som används vid övergången mellan ett metallbundet och ett plastbundet verktyg. De keramiska verktygen avverkar en lagom mängd material samtidigt som den effektivt tar bort eventuella repor och ger en mycket fin yta som är redo för polering.

POLERING

World Series Resin är ett plastbundet högkornigt verktyg som används för att polera ytan till maximal finish. Poleringsverktygen ger golvet glans och denna glans ökar för varje grit nivå man adderar.

KANTSLIPNING

Börja alltid med att slipa kanterna och fortsätt sedan med övrig slipning. Behåll det här mönstret genom de olika stegen. På detta sätt kan den stora slipmaskinen rensa bort de repor som kantverktyget skapat och om det finns några rester kvar från kantslipningen så kan detta korrigeras innan golvet behandlas med den större slipen.

UNDERHÅLL

Underhållet av ett polerat betonggolv blir ofta åsidosatt. Kom ihåg att ett polerat betonggolv bara kommer att fungera optimalt om det ständigt underhålls och med rätt underhåll kan det hålla i flera decennier. Det första steget är att hålla golvet rent. Skura bort smuts från golvet med vatten för att hålla ytan ren och blank, använd till exempel en skurmaskin eller större mopp. Vid behov kan man tillsätta neutrala rengöringsmedel eller impregnering. Man kan även använda sig av polerpads, ScanPad dancer. Padsen finns i 4 olika färger för både rengöring och för att uppnå en önskad glansnivå.

SLIPNING AV BROAR, GARAGE OCH PARKERINGSDÄCK

För slipning av broar, garage och parkeringsdäck lämpar sig en av våra större slipmaskiner, som Scan Combiflex 650 och uppåt. För bäst och snabbast resultat rekommenderar vi en av våra maskiner som har radiostyrning.

1

Ta bort det gamla ytskiktet och slipa fram en ren betongyta med **TWIN TIGER, TIGER GULD MK ELLER PIRANAH**.



TWIN TIGER, TIGER GULD MK, PIRANHA

Se mer på sida: 18

2

Om du behöver få bort grova repor efter användandet av **TIGERVERKTYGET** kan du göra det med hjälp av **BAUTA DUBBEL SVART** eller **WORLD SERIES METALS** i 16/20 och valfri hårdhet.



BAUTA DUBBEL BLACK WORLD SERIES METALS

Se mer på sida: 20 & 22

SLIPNING AV TRÄBROAR

1

Ta bort det gamla ytskiktet och jobba fram en ren träyta med verktyget **RIV MED KLO**.



RIV MED KLO

Se mer på sida: 18

2

Om du behöver få bort grova repor efter användningen av Riv med Klo kan du göra det med hjälp av **RIV GROV ELLER RIV MEDIUM**.



RIV GROV, RIV MEDIUM

Se mer på sida: 18





SLIPNING AV TRÄGOLV

För slipning av trä och parkettgolv rekommenderar vi vår Scanmaskin 18. Följ nedanstående steg för att få ett optimalt resultat, glöm inte att dammsuga golvet ordentligt mellan de olika stegen:

1

Om du behöver avlägsna gammal golvbeläggning bör du använda verktyget **RIV MED KLO**.



RIV MED KLO
Se mer på
sida: 18

2

För grovslipning, utjämning och gamla trägolv rekommenderar vi verktyget **RIV GROV**. Detta gör du även om du behöver avlägsna färg eller lack. Resultatet blir ett utjämnat och rent trägolv.



RIV GROV
Se mer på
sida: 18

3

Om du följt tidigare steg rekommenderar vi dig att använda verktyget **RIV MEDIUM** innan du fortsätter till nästa steg.



RIV MEDIUM
Se mer på
sida: 18

4

Om du redan har ett jämt golv utan någon beläggning är detta ditt första steg. Sätt på kardborrefästena och mellankudden, fäst därefter sandpappret. Inled med **SANDPAPPER #24** eller **#40**, det är alltid bäst att börja med ett finkornigt sandpapper för att optimera slipprocessen.

Fortsätt och slipa med sandpapper #60.
Fortsätt med sandpapper #100.
Fortsätt med sandpapper #120.



SANDPAPPER
Se mer på
sida: 18

Den slipade ytan är nu klar för impregnering med olja eller lack.

BORTTAGNING AV GAMMAL GOLVBELÄGGNING UPP TILL 7 MM

Till detta rekommenderar vi att våra större slipmaskiner används. Från Scan Combiflex 650 och upp till Scan Combiflex 1000 RC.

- 1** Använd verktyget **TWIN TIGER** alternativt **TIGER GULD MK.**



**TWIN TIGER
TIGER GULD MK**
Se mer på sid: 18

- 2** För att ta bort repor efter **TIGERVERKTYGET** rekommenderar vi användning av verktyget **BAUTA DUBBEL SVART** eller **WORLD SERIES METAL, 16/20** i valfri hårdhet.



**BAUTA DUBBEL
WORLD SERIES
METAL**
Se mer på sid: 20 & 22

BORTTAGNING AV GAMMAL GOLVBELÄGGNING UPP TILL 4 MM

Till detta rekommenderar vi att du använder någon av våra mindre slipmaskiner, från SC 330 och upp till SC 500 PD.

- 1** Använd verktyget **TIGER SILVER** alternativt **RAZORBACK.**



**TIGER SILVER
RAZORBACK**
Se mer på sid: 18

- 2** För att avlägsna repor efter **TIGERVERKTYGET** rekommenderar vi att du använder verktyget **BAUTA DUBBEL SVART** eller **WORLD SERIES METAL, 16/20** i valfri hårdhet.



**BAUTA DUBBEL SVART
WORLD SERIES METAL**
Se mer på sid: 20 & 22

- 3** Här rekommenderar vi att du använder verktyget **BAUTA DUBBEL BLÅ**, om du har riktigt hård betong rekommenderar vi vårt gula eller guldgiga **WORLD SERIES METAL** verktyg i 16/20 .



**BAUTA DUBBEL BLÅ
WORLD SERIES METAL**
Se mer på sid: 20 & 23

FÖRARBETE INNAN NY BELÄGGNING TJOCKARE ÄN 0,5 MM

Här rekommenderar vi att du använder verktyget **BAUTA DUBBEL SVART**, för riktigt hård betong använd vårt gula eller guldgiga **WORLD SERIES METAL** verktyg i 16/20.

Om du vill skapa en riktigt ruffig yta med din slipmaskin SC650 kan du använda verktyget **BUSH HAMMER** på beläggning som är 3 mm. Resultatet kan jämföras med ytan efter att ha använt en fräsmaskin eller en blästringmaskin.



BAUTA Double Black S



World Series Metal, 16/20



Bush hammer



Verktyg för den bästa

YTBEHANDLINGEN

									
	16/20 World series metals	Bauta Crush	Razorback	Tiger guld	Tiger guld MK	Twin tiger	Tiger silver	Piranha	Bush hammer
Lim	✔ Ja	✔ Ja	✔ Ja	✘ Nej	✘ Nej	✘ Nej	✘ Nej	✔ Ja	✘ Nej
Färg	✔ Ja	✔ Ja	✔ Ja	✘ Nej	✘ Nej	✘ Nej	✔ Ja	✔ Ja	✘ Nej
Epoxy	✘ Nej	✔ Ja <1mm	✔ Ja <3mm	✔ Ja >3mm	✔ Ja <3mm	✔ Ja <3mm	✔ Ja	✔ Ja <1mm	✔ Ja
Grova ytor	✔ Ja	✔ Ja	✔ Ja	✔ Ja	✔ Ja	✔ Ja	✔ Ja	✘ Nej	✔ Ja
Fogar och ryggar	✔ Ja	✔ Ja	✔ Ja	✔ Ja	✘ Nej	✘ Nej	✔ Ja	✘ Nej	✘ Nej

SCANMASKIN

MACHINES-MINERALS-KNOW-HOW

SCANMASKIN SWEDEN AB

Huvudkontor
Box 187
SE-437 22 Lindome
Tel: 031-99 49 70
Email: info@scanmaskin.se

Besöksadress

Heljesvägen 10
437 36 Lindome

www.scanmaskin.se